

# MONITOR DE OPINIÓN PÚBLICA

MOP

## INFORME

noviembre 2024

Noviembre 2024

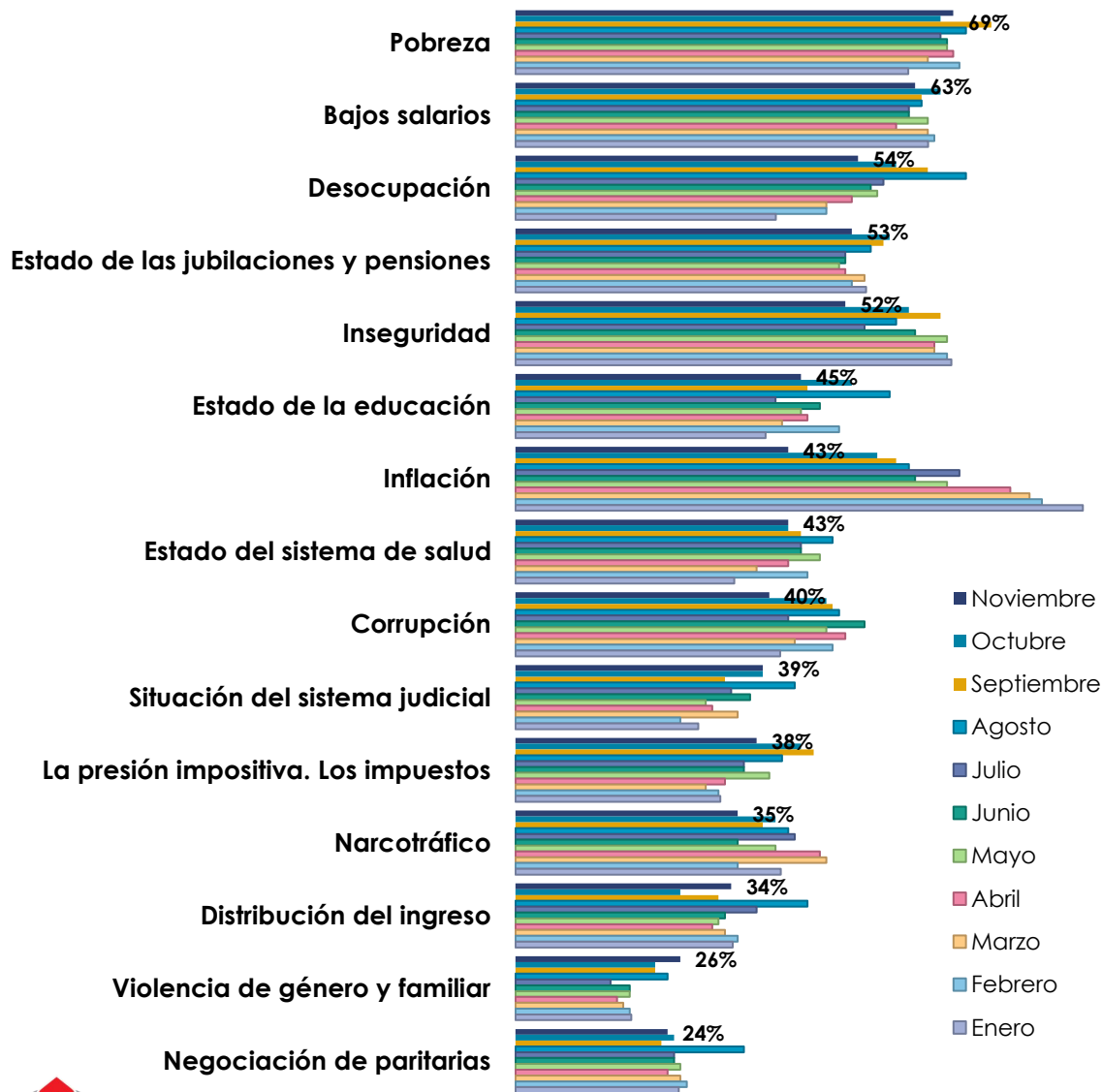


# CLIMA SOCIAL & EXPECTATIVAS



# ¿CUÁLES SON NUESTRAS PREOCUPACIONES?

P1. ¿Cuáles son en tu opinión los problemas más importantes que debe resolver el país actualmente?



Pobreza y bajos salarios continúan siendo las principales preocupaciones.

La inflación desciende 14 puntos desde octubre: de 57% a 43%.

# ¿CÓMO NOS SENTIMOS?

P2. En una escala de 1 (mínimo) a 10 (máximo) puntos, te pedimos nos comentas las sensaciones que hoy tenés como ciudadano:

## ¿Cuán esperanzado te sentís?

Nov	Oct	Sept	Ago	Jul	Jun	May	Abr	Mar	Feb	Ene
<b>33%</b> Mucho	<b>35%</b> Mucho	<b>28%</b> Mucho	<b>28%</b> Mucho	<b>25%</b> Mucho	<b>37%</b> Mucho	<b>31%</b> Mucho	<b>34%</b> Mucho	<b>29%</b> Mucho	<b>32%</b> Mucho	<b>29%</b> Mucho
<b>36%</b> Algo	<b>40%</b> Algo	<b>34%</b> Algo	<b>30%</b> Algo	<b>31%</b> Algo	<b>28%</b> Algo	<b>32%</b> Algo	<b>31%</b> Algo	<b>34%</b> Algo	<b>36%</b> Algo	<b>34%</b> Algo
<b>31%</b> Poco	<b>25%</b> Poco	<b>38%</b> Poco	<b>42%</b> Poco	<b>44%</b> Poco	<b>35%</b> Poco	<b>37%</b> Poco	<b>35%</b> Poco	<b>37%</b> Poco	<b>32%</b> Poco	<b>37%</b> Poco

Se sostienen los elevados niveles de desesperanza y tristeza.

## ¿Cuán alegre te sentís?

Nov	Oct	Sept	Ago	Jul	Jun	May	Abr	Mar	Feb	Ene
<b>29%</b> Mucho	<b>22%</b> Mucho	<b>26%</b> Mucho	<b>21%</b> Mucho	<b>19%</b> Mucho	<b>28%</b> Mucho	<b>21%</b> Mucho	<b>22%</b> Mucho	<b>17%</b> Mucho	<b>22%</b> Mucho	<b>17%</b> Mucho
<b>46%</b> Algo	<b>51%</b> Algo	<b>37%</b> Algo	<b>39%</b> Algo	<b>43%</b> Algo	<b>40%</b> Algo	<b>41%</b> Algo	<b>41%</b> Algo	<b>47%</b> Algo	<b>48%</b> Algo	<b>52%</b> Algo
<b>25%</b> Poco	<b>27%</b> Poco	<b>37%</b> Poco	<b>40%</b> Poco	<b>38%</b> Poco	<b>32%</b> Poco	<b>38%</b> Poco	<b>37%</b> Poco	<b>36%</b> Poco	<b>30%</b> Poco	<b>31%</b> Poco

# ¿CÓMO NOS SENTIMOS?

P2. En una escala de 1 (mínimo) a 10 (máximo) puntos, te pedimos nos comentes las sensaciones que hoy tenés como ciudadano:

## ¿Cuánta bronca/enojo tenés?

Nov	Oct	Sept	Ago	Jul	Jun	May	Abr	Mar	Feb	Ene
<b>44%</b> Mucho	<b>44%</b> Mucho	<b>49%</b> Mucho	<b>50%</b> Mucho	<b>55%</b> Mucho	<b>45%</b> Mucho	<b>45%</b> Mucho	<b>50%</b> Mucho	<b>46%</b> Mucho	<b>43%</b> Mucho	<b>44%</b> Mucho
<b>31%</b> Algo	<b>31%</b> Algo	<b>30%</b> Algo	<b>28%</b> Algo	<b>28%</b> Algo	<b>36%</b> Algo	<b>29%</b> Algo	<b>26%</b> Algo	<b>37%</b> Algo	<b>32%</b> Algo	<b>29%</b> Algo
<b>25%</b> Poco	<b>25%</b> Poco	<b>21%</b> Poco	<b>22%</b> Poco	<b>17%</b> Poco	<b>19%</b> Poco	<b>26%</b> Poco	<b>24%</b> Poco	<b>17%</b> Poco	<b>25%</b> Poco	<b>27%</b> Poco

**Continúan registrándose elevados valores de enojo y escepticismo.**

## ¿Cuán escéptico/harto estás?

Nov	Oct	Sept	Ago	Jul	Jun	May	Abr	Mar	Feb	Ene
<b>47%</b> Mucho	<b>43%</b> Mucho	<b>49%</b> Mucho	<b>54%</b> Mucho	<b>53%</b> Mucho	<b>47%</b> Mucho	<b>43%</b> Mucho	<b>50%</b> Mucho	<b>51%</b> Mucho	<b>50%</b> Mucho	<b>49%</b> Mucho
<b>35%</b> Algo	<b>33%</b> Algo	<b>35%</b> Algo	<b>28%</b> Algo	<b>34%</b> Algo	<b>38%</b> Algo	<b>35%</b> Algo	<b>30%</b> Algo	<b>34%</b> Algo	<b>28%</b> Algo	<b>37%</b> Algo
<b>18%</b> Poco	<b>24%</b> Poco	<b>16%</b> Poco	<b>18%</b> Poco	<b>13%</b> Poco	<b>15%</b> Poco	<b>22%</b> Poco	<b>20%</b> Poco	<b>15%</b> Poco	<b>22%</b> Poco	<b>14%</b> Poco



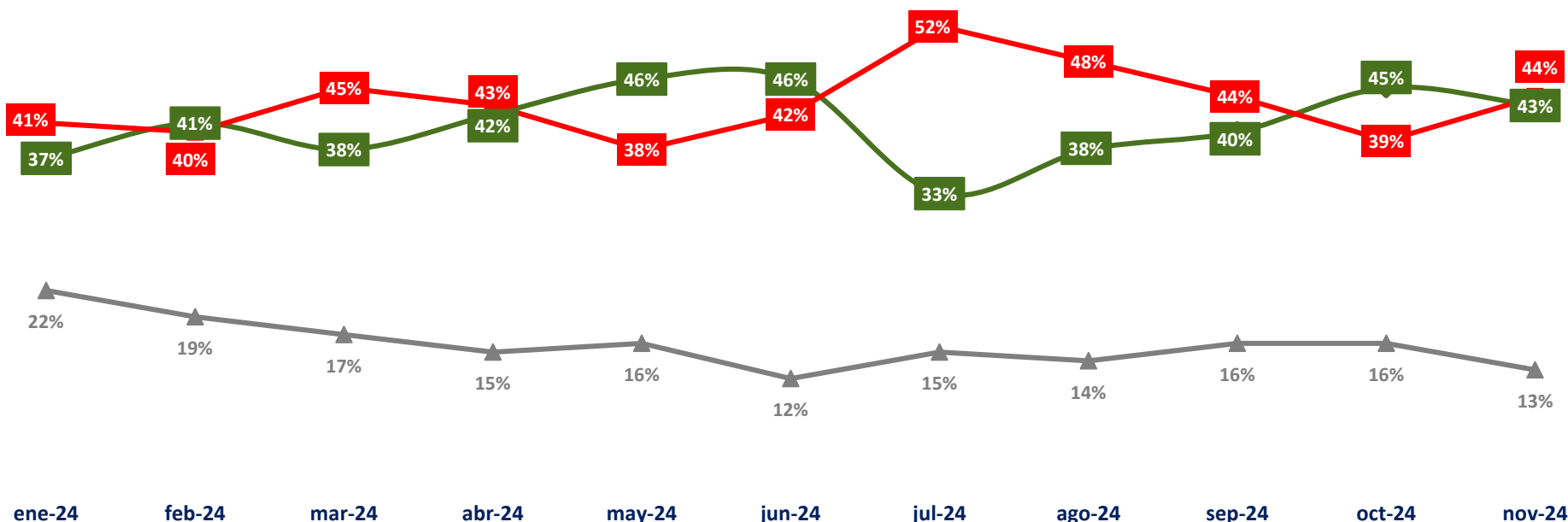
# ¿HACIA DÓNDE SE DIRIGE EL PAÍS?

P3. En general, ¿crees que las cosas en Argentina están yendo en la dirección correcta o en la dirección incorrecta?

— Están yendo en la dirección correcta

— Están yendo en la dirección incorrecta

— No sé

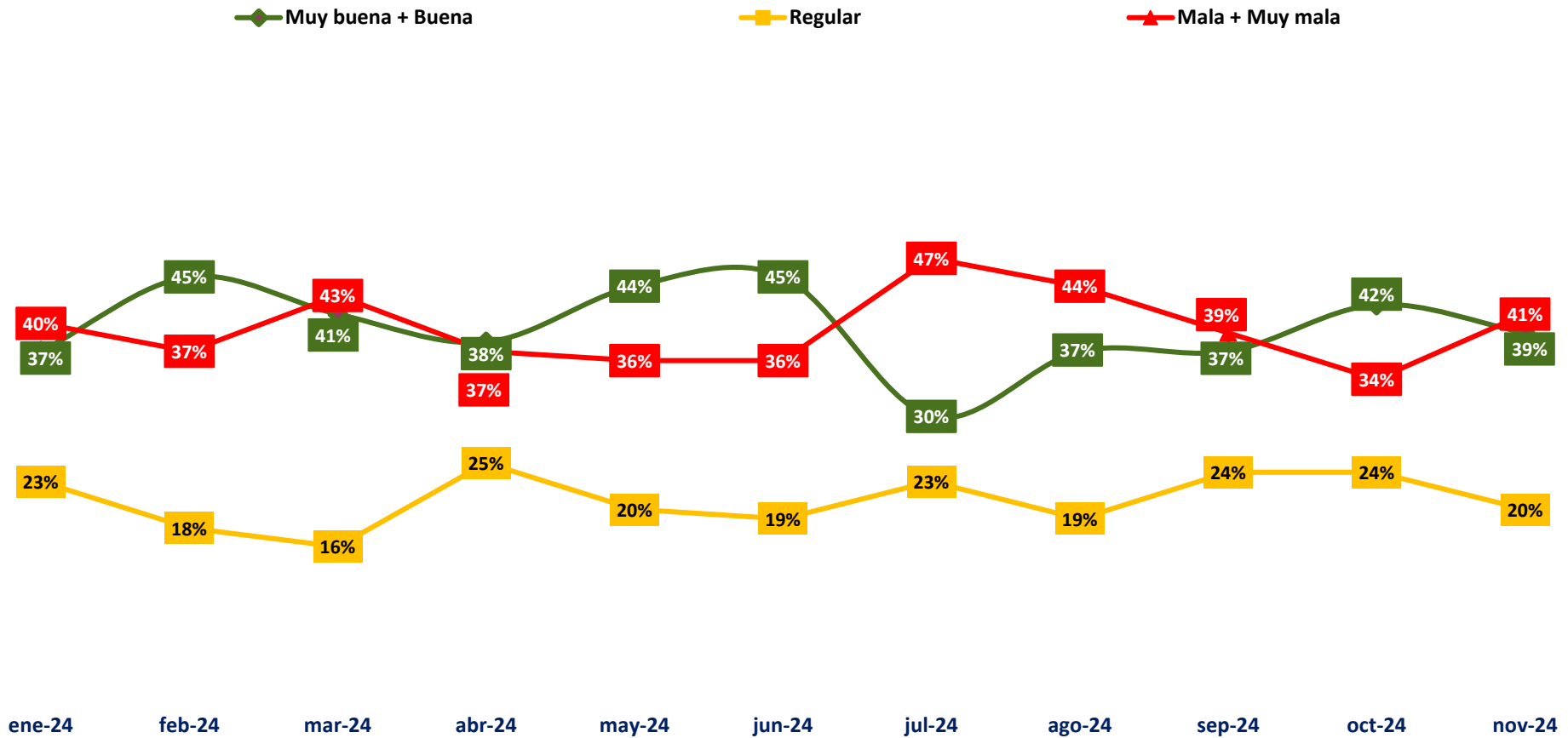


**44% considera que el país avanza en la dirección incorrecta.**

Una percepción que crece 5 puntos desde octubre, quebrando una tendencia descendente iniciada en el mes de julio.

# IMAGEN DEL GOBIERNO NACIONAL

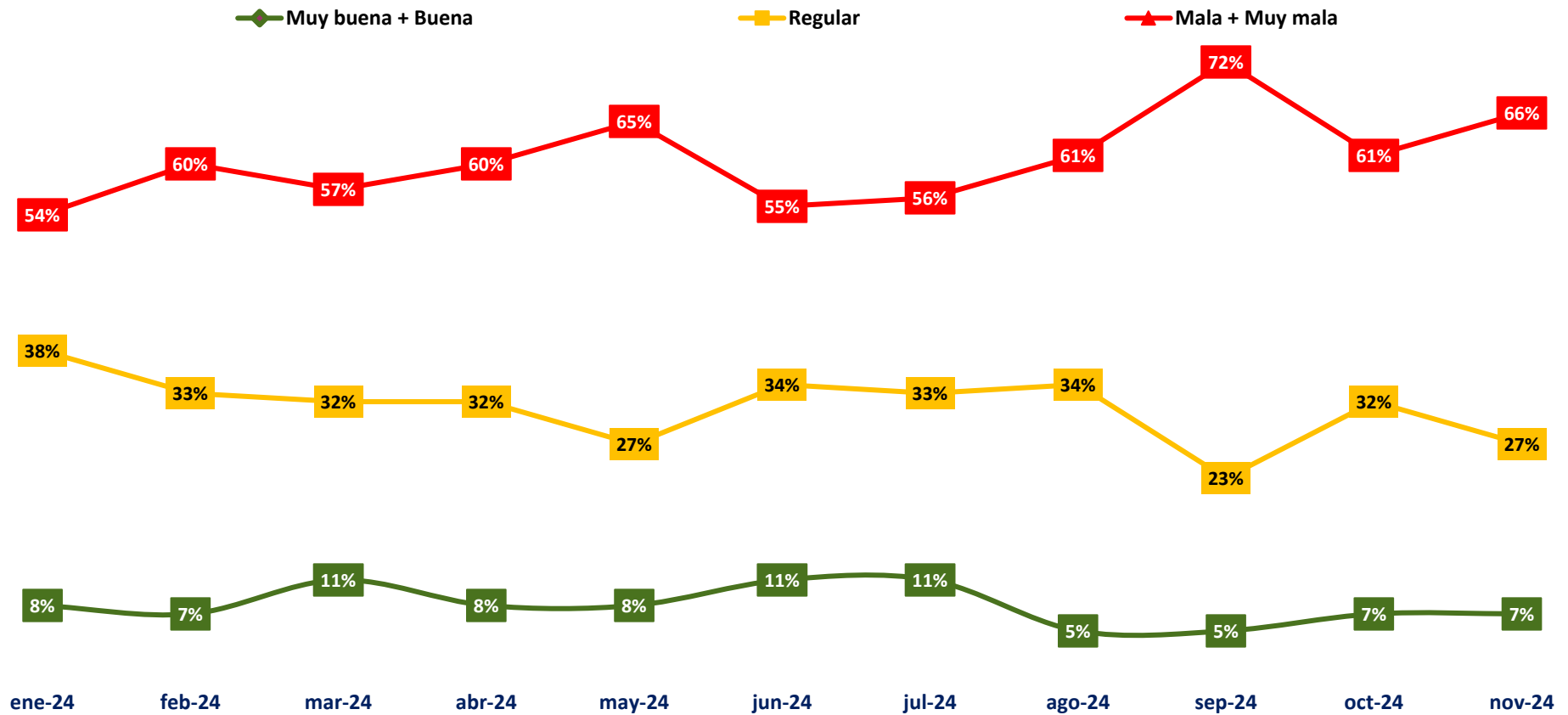
P4. Comentáanos la imagen que tenés hoy de:



La imagen positiva solo supera a la negativa en 5 meses del año.

# IMAGEN DE LA OPOSICIÓN

P4. Comentáanos la imagen que tenés hoy de:



61% (promedio-año) tiene una imagen negativa de la oposición.



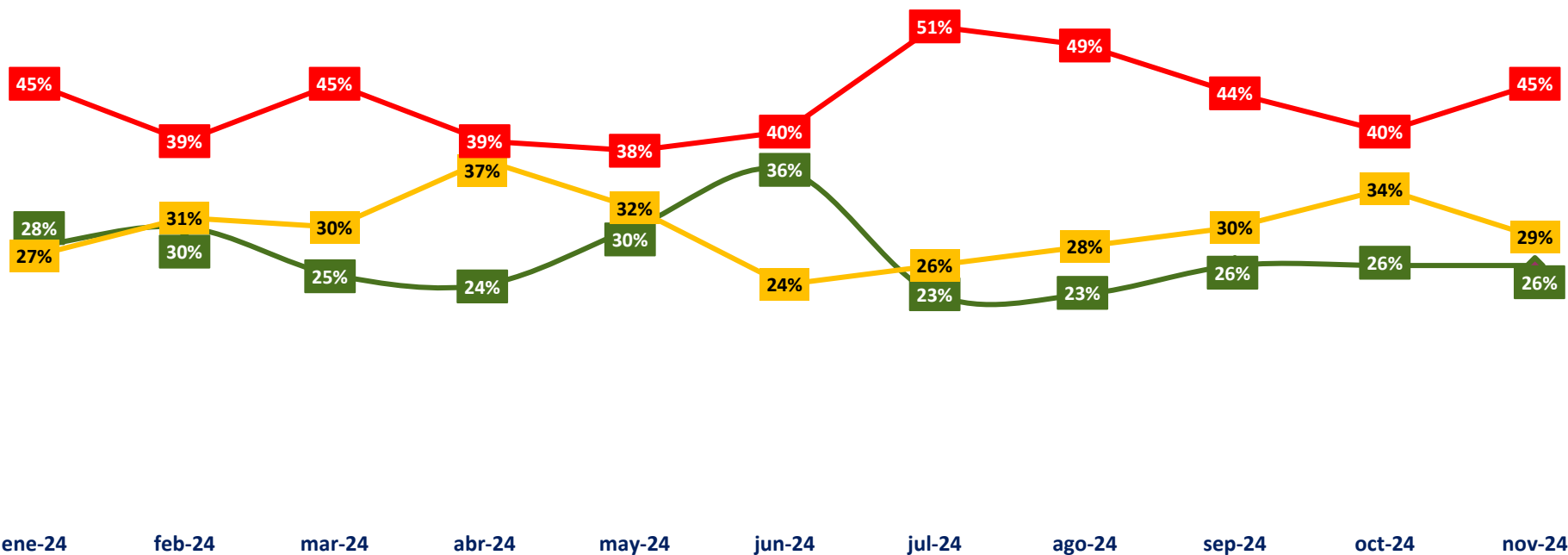
# SATISFACCIÓN CON LA GESTIÓN DEL GOBIERNO NACIONAL

P5. En una escala de 1 a 10 puntos, donde 1 es "totalmente insatisfecho" y 10 es "totalmente satisfecho", ¿cuál es tu satisfacción o insatisfacción actual con la gestión del gobierno nacional?

◆ 8 a 10 puntos

■ 5 a 7 puntos

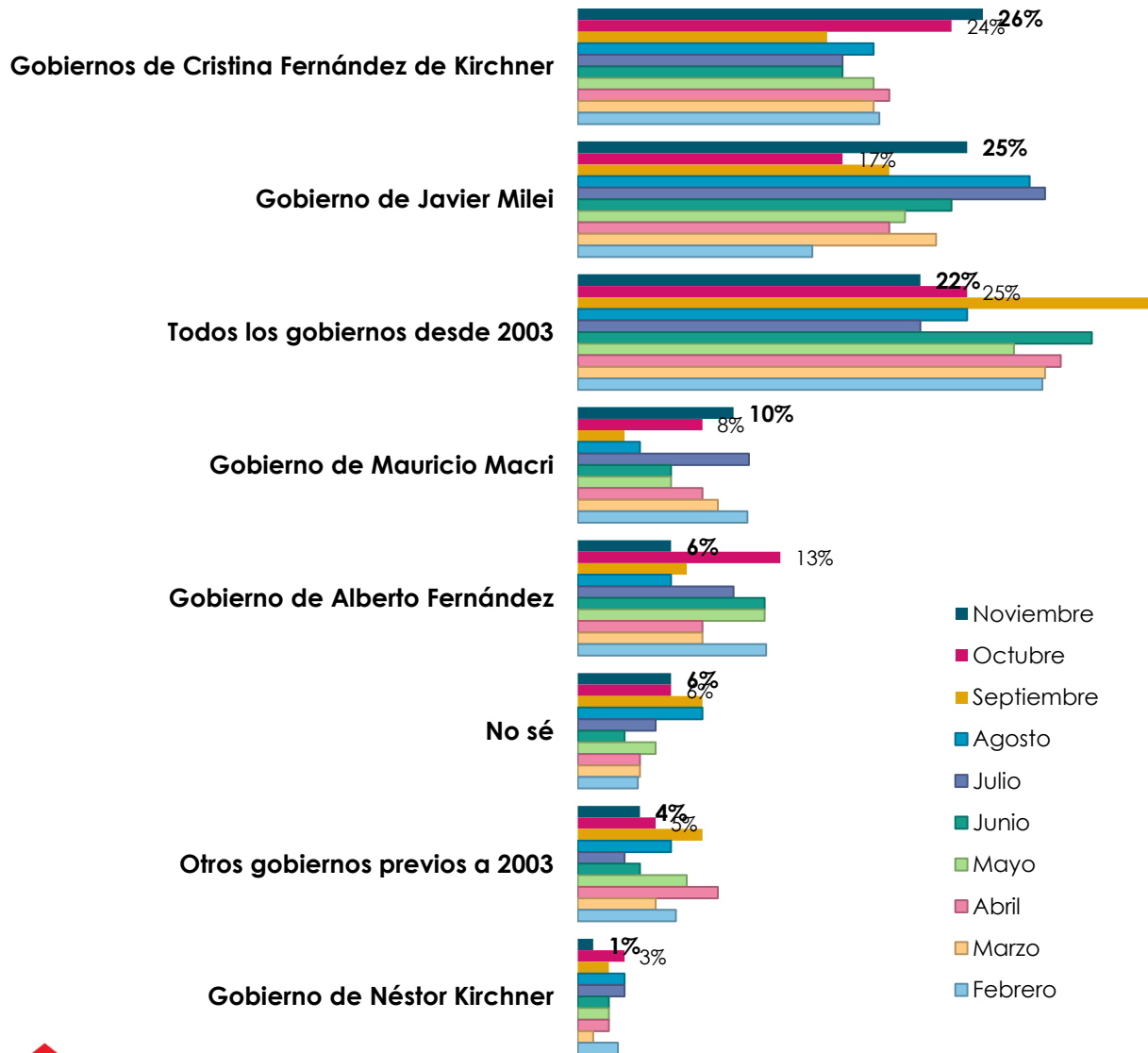
▲ 1 a 4 puntos



La insatisfacción (1-4 puntos) supera a la satisfacción (8-10 puntos) todos los meses.

# SOBRE LA RESPONSABILIDAD POLÍTICA DE LA CRISIS

P6. En tu opinión, ¿quién es el principal responsable de la actual crisis económica?



**27% adjudica la responsabilidad a los gobiernos de CFK y NK.**

En noviembre crece 8 puntos la responsabilidad asociada al gobierno de Javier Milei.

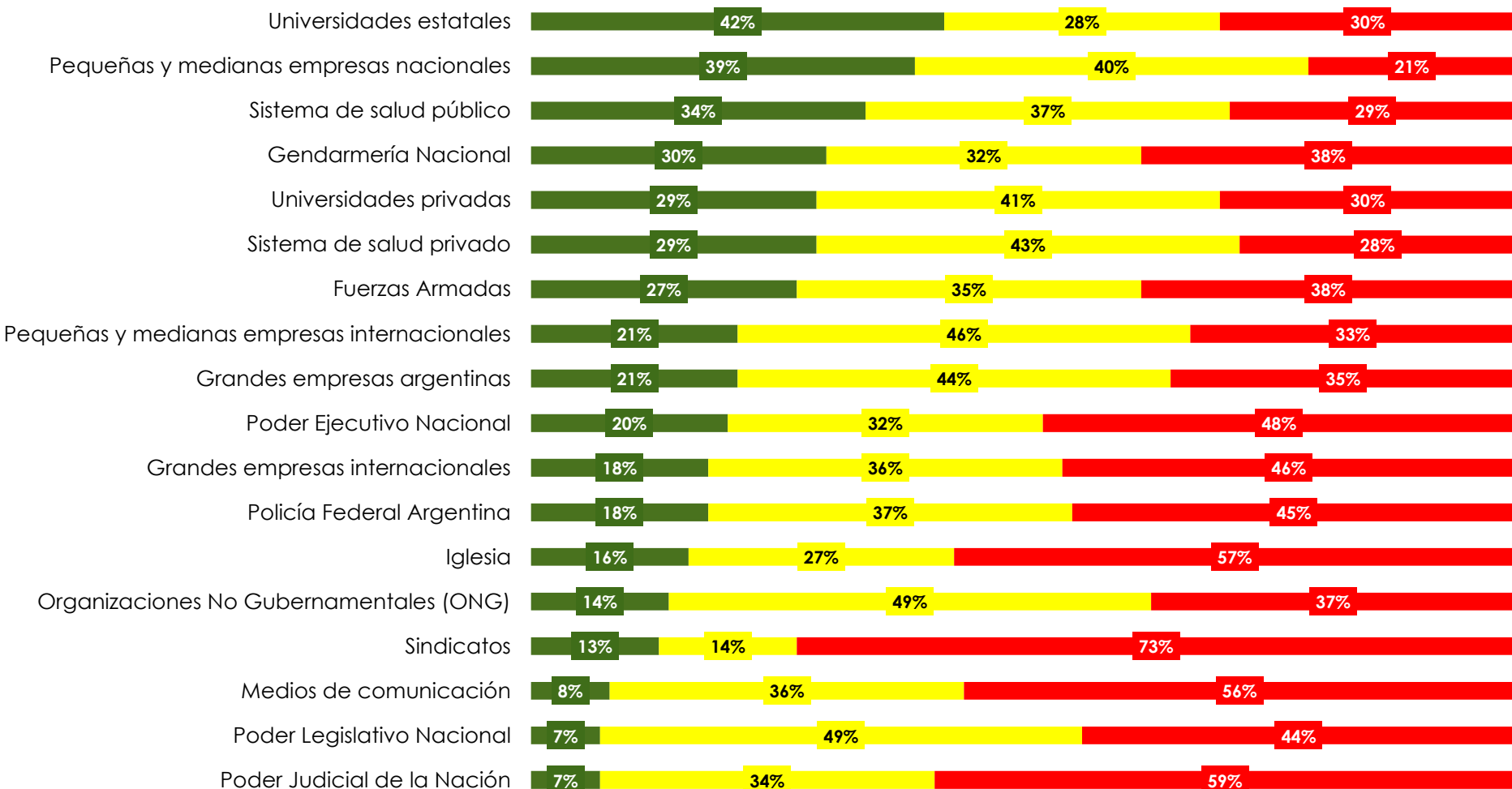
# CONFIANZA INSTITUCIONAL



# CONFIANZA INSTITUCIONAL

P7. Cambiando de tema, en una escala de 1 (mínimo) a 10 (máximo) puntos, te pedimos que califiques tu confianza en cada una de las siguientes instituciones:

■ 8 a 10 puntos ■ 5 a 7 puntos ■ 1 a 4 puntos



**La confianza se deposita en las Universidades estatales, las pymes nacionales y el sistema de salud público.**



# EXPECTATIVAS



# ¿CÓMO ESTAREMOS EN UN AÑO?

P8. De aquí a 1 año, ¿cómo crees que estarán en Argentina los siguientes temas?

## La economía nacional

Nov	Oct	Sept	Ago	Jul	Jun	May	Abr	Mar	Feb	Ene
48% Mejor	49% Mejor	41% Mejor	37% Mejor	34% Mejor	45% Mejor	50% Mejor	46% Mejor	43% Mejor	50% Mejor	45% Mejor
16% Igual	22% Igual	23% Igual	20% Igual	24% Igual	20% Igual	17% Igual	20% Igual	21% Igual	15% Igual	12% Igual
36% Peor	29% Peor	36% Peor	43% Peor	42% Peor	35% Peor	33% Peor	34% Peor	36% Peor	35% Peor	43% Peor

En noviembre sube 7 puntos la expectativa de empeoramiento de la economía.

## El empleo en el país

Nov	Oct	Sept	Ago	Jul	Jun	May	Abr	Mar	Feb	Ene
38% Mejor	45% Mejor	37% Mejor	34% Mejor	28% Mejor	48% Mejor	45% Mejor	41% Mejor	38% Mejor	43% Mejor	40% Mejor
24% Igual	20% Igual	26% Igual	20% Igual	25% Igual	14% Igual	19% Igual	22% Igual	24% Igual	22% Igual	21% Igual
38% Peor	35% Peor	37% Peor	46% Peor	47% Peor	38% Peor	36% Peor	37% Peor	38% Peor	35% Peor	39% Peor

Se reduce 7 puntos la expectativa de mejora.

# ¿CÓMO ESTAREMOS EN UN AÑO?

P8. De aquí a 1 año, ¿cómo crees que estarán en Argentina los siguientes temas?

## La inseguridad en el país

Nov	Oct	Sept	Ago	Jul	Jun	May	Abr	Mar	Feb	Ene
31% Mejor	35% Mejor	28% Mejor	26% Mejor	21% Mejor	37% Mejor	32% Mejor	37% Mejor	31% Mejor	36% Mejor	38% Mejor
25% Igual	28% Igual	24% Igual	22% Igual	28% Igual	22% Igual	28% Igual	23% Igual	26% Igual	25% Igual	20% Igual
44% Peor	37% Peor	48% Peor	52% Peor	51% Peor	41% Peor	40% Peor	40% Peor	43% Peor	39% Peor	42% Peor

4 de cada 10 opinan que empeorará la inseguridad.

## El consumo en el país

Nov	Oct	Sept	Ago	Jul	Jun	May	Abr	Mar	Feb	Ene
40% Mejor	40% Mejor	38% Mejor	30% Mejor	27% Mejor	40% Mejor	43% Mejor	43% Mejor	36% Mejor	43% Mejor	36% Mejor
21% Igual	25% Igual	24% Igual	22% Igual	21% Igual	22% Igual	17% Igual	21% Igual	21% Igual	17% Igual	16% Igual
39% Peor	35% Peor	38% Peor	48% Peor	52% Peor	38% Peor	40% Peor	36% Peor	43% Peor	40% Peor	48% Peor

Crece 4 puntos la percepción de baja del consumo.

# ¿CÓMO ESTAREMOS EN UN AÑO?

P9. De aquí a 1 año, ¿cómo crees que estarán en tu hogar los siguientes temas?

## La economía del hogar

Nov	Oct	Sept	Ago	Jul	Jun	May	Abr	Mar	Feb	Ene
42% Mejor	52% Mejor	35% Mejor	34% Mejor	29% Mejor	47% Mejor	43% Mejor	44% Mejor	38% Mejor	42% Mejor	36% Mejor
24% Igual	23% Igual	31% Igual	26% Igual	29% Igual	20% Igual	26% Igual	25% Igual	26% Igual	25% Igual	23% Igual
34% Peor	25% Peor	34% Peor	40% Peor	42% Peor	33% Peor	31% Peor	31% Peor	36% Peor	33% Peor	41% Peor

## El consumo en el hogar

Nov	Oct	Sept	Ago	Jul	Jun	May	Abr	Mar	Feb	Ene
37% Mejor	42% Mejor	35% Mejor	32% Mejor	24% Mejor	40% Mejor	43% Mejor	38% Mejor	33% Mejor	36% Mejor	36% Mejor
29% Igual	31% Igual	29% Igual	22% Igual	29% Igual	22% Igual	25% Igual	28% Igual	29% Igual	27% Igual	20% Igual
34% Peor	27% Peor	36% Peor	46% Peor	47% Peor	38% Peor	32% Peor	34% Peor	38% Peor	37% Peor	44% Peor

En noviembre crecen las expectativas pesimistas con respecto a la economía y el consumo del hogar.



# ¿CÓMO ESTAREMOS EN UN AÑO?

P9. De aquí a 1 año, ¿cómo crees que estarán en tu hogar los siguientes temas?

## El empleo en el hogar

Nov	Oct	Sept	Ago	Jul	Jun	May	Abr	Mar	Feb	Ene
34% Mejor	41% Mejor	31% Mejor	30% Mejor	25% Mejor	38% Mejor	40% Mejor	39% Mejor	33% Mejor	38% Mejor	54% Mejor
35% Igual	38% Igual	37% Igual	31% Igual	37% Igual	33% Igual	30% Igual	29% Igual	38% Igual	34% Igual	31% Igual
31% Peor	21% Peor	32% Peor	39% Peor	38% Peor	29% Peor	30% Peor	32% Peor	29% Peor	28% Peor	15% Peor

Desciende 7 puntos la expectativa de mejora en el empleo.

# METODOLOGÍA



## OBJETIVOS

→ **EL MONITOR DE OPINIÓN PÚBLICA (MOP)** es un tracking cuantitativo online realizado en todo el país para caracterizar el clima de la opinión pública con respecto a los principales escenarios político, económico y social de la Argentina.

→ Una radiografía integral de las opiniones, evaluaciones y expectativas de los ciudadanos.

→ Un estudio llevado adelante junto al Instituto de Monitoreo de Tendencias (IMOT) de UCES.



## METODOLOGÍA

**TIPO DE ESTUDIO:** Encuesta por muestreo.

**TARGET:** Hombres y Mujeres, 16 y más años, NSE AB-C-D, residentes en Amba e Interior, usuarios de Internet.

**INSTRUMENTO DE RECOLECCIÓN:** Cuestionario estructurado con preguntas abiertas, cerradas y escalas de opinión. Duración (media) del cuestionario: 10 minutos.

**TÉCNICA DE RECOLECCIÓN:** Entrevista online, utilizando la Plataforma OH! y operando sobre la Comunidad OH! y RS.

**MUESTRA:** 800 casos.

### SEGMENTACIÓN:

- **SEXO:** 45% Hombres, 55% Mujeres
- **EDAD:** 30% de 16-34 años, 35% de 35-49 años y 35% de 50 y más años
- **RESIDENCIA:** AMBA y PBA (50%), CENTRO (Córdoba, La Pampa, Santiago del Estero) (15%), MESOPOTAMIA (Santa Fe, Entre Ríos) (15%), NOA (Tucumán, Salta, Jujuy) (5%), NEA (Formosa, Chaco, Corrientes, Misiones) (5%), CUYO (Mendoza, San Juan, San Luis, Catamarca, La Rioja) (5%), PATAGONIA (Neuquén, Chubut, Río Negro, Santa Cruz, Tierra del Fuego) (5%)
- **NSE:** 20% ABC1, 50% C2C3, 30% D1D2

**CAMPO:** 05 al 29 de noviembre de 2024.



Research Evolution

[www.ohpanel.com](http://www.ohpanel.com)

WORLD  
**ESOMAR**  
RESEARCH

**SAIMO**  
SOCIEDAD ARGENTINA DE INVESTIGADORES DE MARKETING Y OPINION

**cace**  
CAMARA ARGENTINA DE  
COMERCIO ELECTRONICO  
[www.cbce.org.ar](http://www.cbce.org.ar)