

# MONITOR DE OPINIÓN PÚBLICA

MOP

**INFORME**  
agosto 2024

Agosto 2024

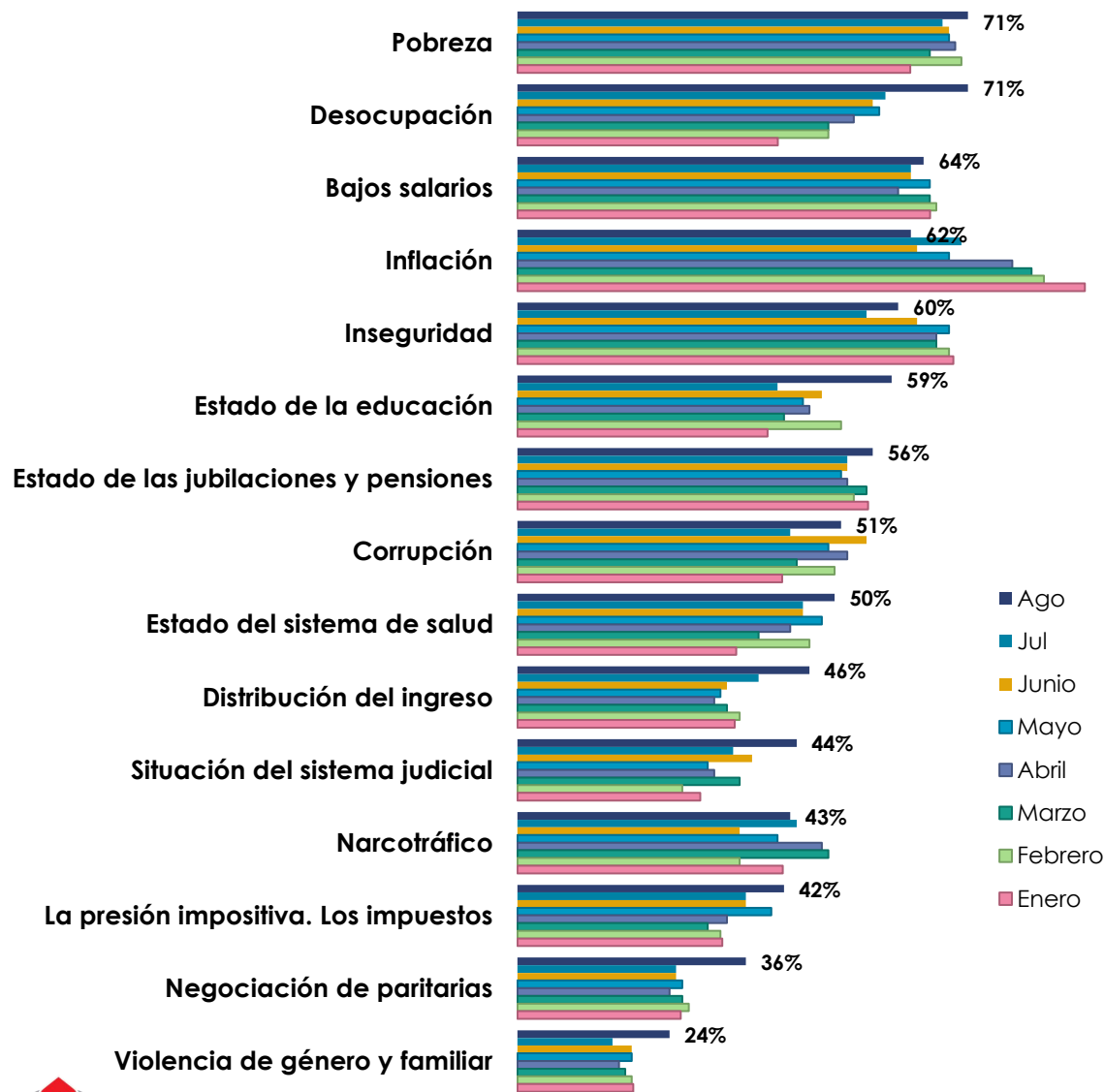


# CLIMA SOCIAL & EXPECTATIVAS



# ¿CUÁLES SON NUESTRAS PREOCUPACIONES?

P1. ¿Cuáles son en tu opinión los problemas más importantes que debe resolver el país actualmente?



Pobreza y desocupación se consolidan como las principales preocupaciones, dejando atrás a la inflación.

# ¿CÓMO NOS SENTIMOS?

P2. En una escala de 1 (mínimo) a 10 (máximo) puntos, te pedimos nos comentés las sensaciones que hoy tenés como ciudadano:

## ¿Cuán esperanzado te sentís?

Ago	Jul	Jun	May	Abr	Mar	Feb	Ene
<b>28%</b> Mucho	<b>25%</b> Mucho	<b>37%</b> Mucho	<b>31%</b> Mucho	<b>34%</b> Mucho	<b>29%</b> Mucho	<b>32%</b> Mucho	<b>29%</b> Mucho
<b>30%</b> Algo	<b>31%</b> Algo	<b>28%</b> Algo	<b>32%</b> Algo	<b>31%</b> Algo	<b>34%</b> Algo	<b>36%</b> Algo	<b>34%</b> Algo
<b>42%</b> Poco	<b>44%</b> Poco	<b>35%</b> Poco	<b>37%</b> Poco	<b>35%</b> Poco	<b>37%</b> Poco	<b>32%</b> Poco	<b>37%</b> Poco

**En agosto se sostiene la desesperanza de julio.**

## ¿Cuán alegre te sentís?

Ago	Jul	Jun	May	Abr	Mar	Feb	Ene
<b>21%</b> Mucho	<b>19%</b> Mucho	<b>28%</b> Mucho	<b>21%</b> Mucho	<b>22%</b> Mucho	<b>17%</b> Mucho	<b>22%</b> Mucho	<b>17%</b> Mucho
<b>39%</b> Algo	<b>43%</b> Algo	<b>40%</b> Algo	<b>41%</b> Algo	<b>41%</b> Algo	<b>47%</b> Algo	<b>48%</b> Algo	<b>52%</b> Algo
<b>40%</b> Poco	<b>38%</b> Poco	<b>32%</b> Poco	<b>38%</b> Poco	<b>37%</b> Poco	<b>36%</b> Poco	<b>30%</b> Poco	<b>31%</b> Poco

**4 de cada 10 siguen manifestando tristeza en agosto.**

# ¿CÓMO NOS SENTIMOS?

P2. En una escala de 1 (mínimo) a 10 (máximo) puntos, te pedimos nos comentes las sensaciones que hoy tenés como ciudadano:

## ¿Cuánta bronca/enojo tenés?

Ago	Jul	Jun	May	Abr	Mar	Feb	Ene
<b>50%</b> Mucho	<b>55%</b> Mucho	<b>45%</b> Mucho	<b>45%</b> Mucho	<b>50%</b> Mucho	<b>46%</b> Mucho	<b>43%</b> Mucho	<b>44%</b> Mucho
<b>28%</b> Algo	<b>28%</b> Algo	<b>36%</b> Algo	<b>29%</b> Algo	<b>26%</b> Algo	<b>37%</b> Algo	<b>32%</b> Algo	<b>29%</b> Algo
<b>22%</b> Poco	<b>17%</b> Poco	<b>19%</b> Poco	<b>26%</b> Poco	<b>24%</b> Poco	<b>17%</b> Poco	<b>25%</b> Poco	<b>27%</b> Poco

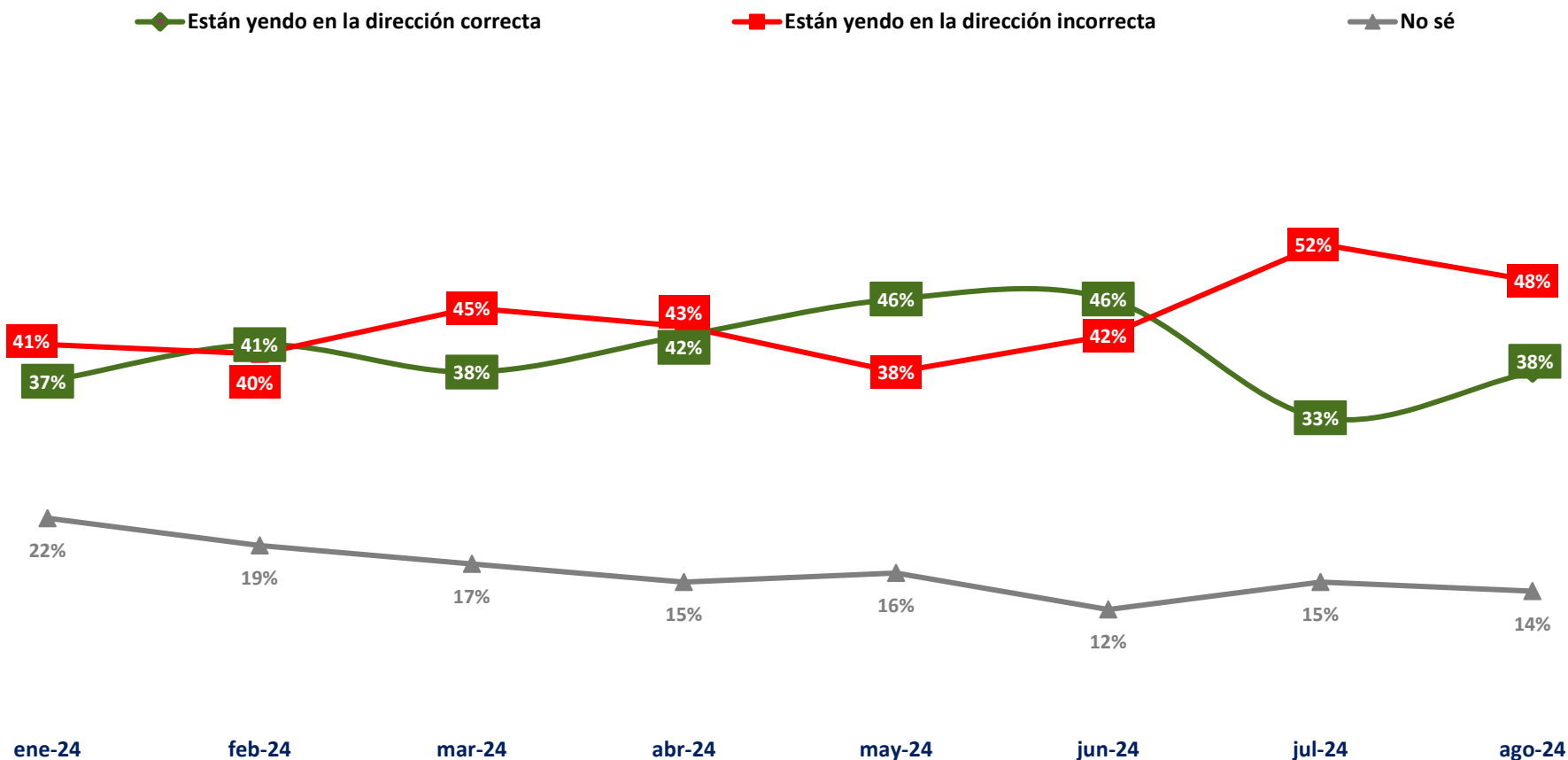
Continúan registrándose en agosto los mayores valores de enojo y escepticismo del año.

## ¿Cuán escéptico/ harto estás?

Ago	Jul	Jun	May	Abr	Mar	Feb	Ene
<b>54%</b> Mucho	<b>53%</b> Mucho	<b>47%</b> Mucho	<b>43%</b> Mucho	<b>50%</b> Mucho	<b>51%</b> Mucho	<b>50%</b> Mucho	<b>49%</b> Mucho
<b>28%</b> Algo	<b>34%</b> Algo	<b>38%</b> Algo	<b>35%</b> Algo	<b>30%</b> Algo	<b>34%</b> Algo	<b>28%</b> Algo	<b>37%</b> Algo
<b>18%</b> Poco	<b>13%</b> Poco	<b>15%</b> Poco	<b>22%</b> Poco	<b>20%</b> Poco	<b>15%</b> Poco	<b>22%</b> Poco	<b>14%</b> Poco

# ¿HACIA DÓNDE SE DIRIGE EL PAÍS?

P3. En general, ¿crees que las cosas en Argentina están yendo en la dirección correcta o en la dirección incorrecta?

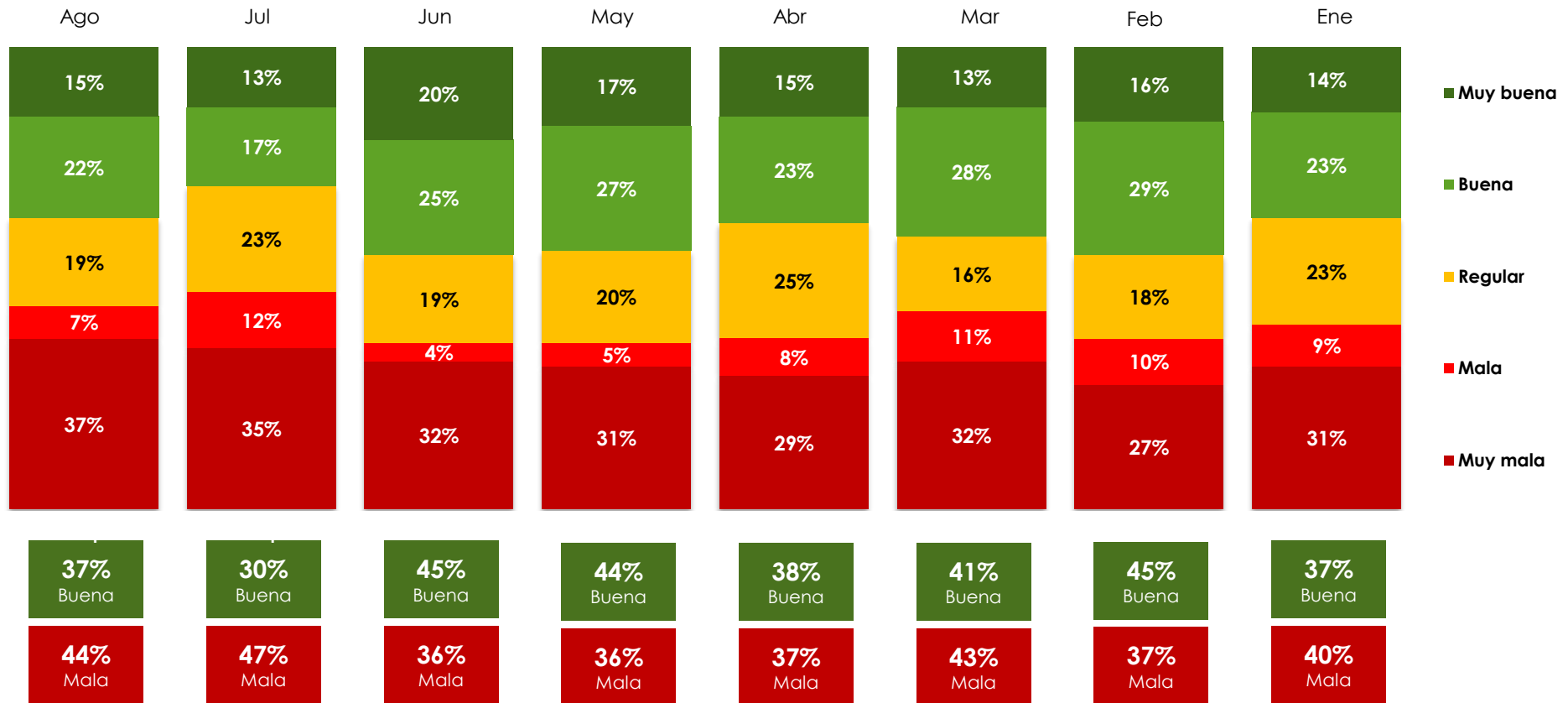


**48% considera que el país avanza en la dirección incorrecta.**  
Un descontento que decrece 4 puntos en el último mes.

# IMAGEN DEL GOBIERNO

P4. Comentáanos la imagen que tenés hoy de:

## El gobierno nacional

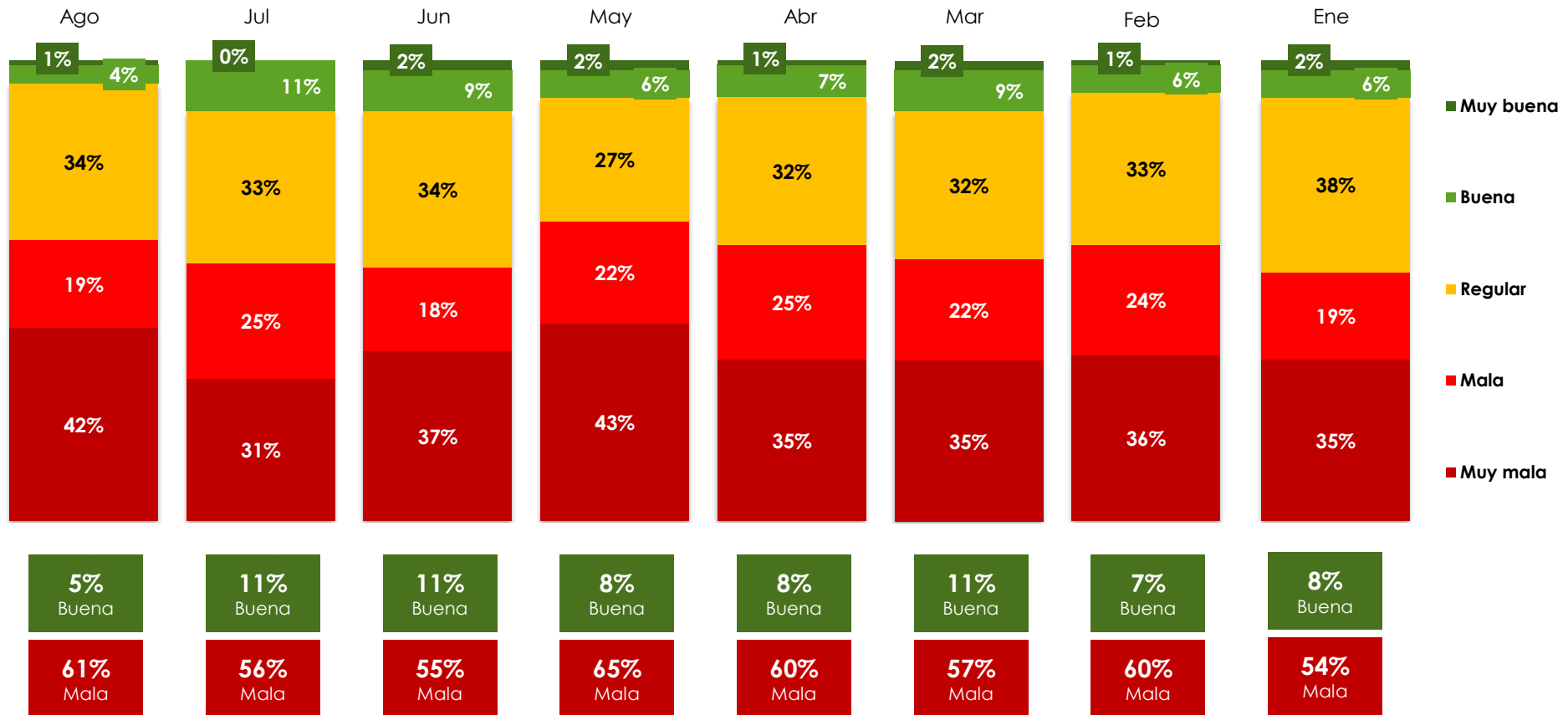


En el último mes, se recupera 7 puntos la imagen positiva del gobierno.

# IMAGEN DE LA OPOSICIÓN

P4. Comentáanos la imagen que tenés hoy de:

## La oposición

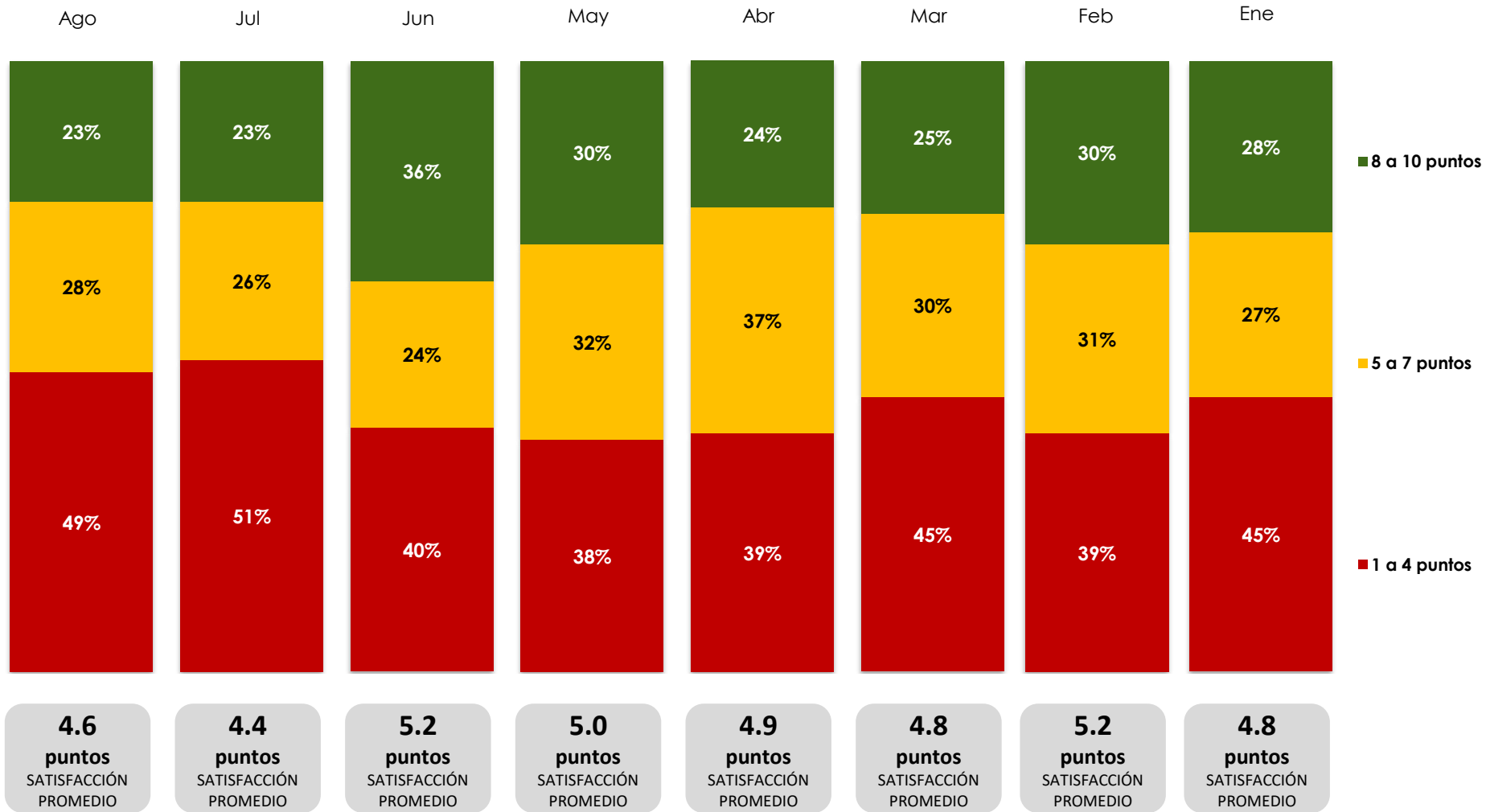


En agosto crece 5 puntos la imagen negativa de la oposición.



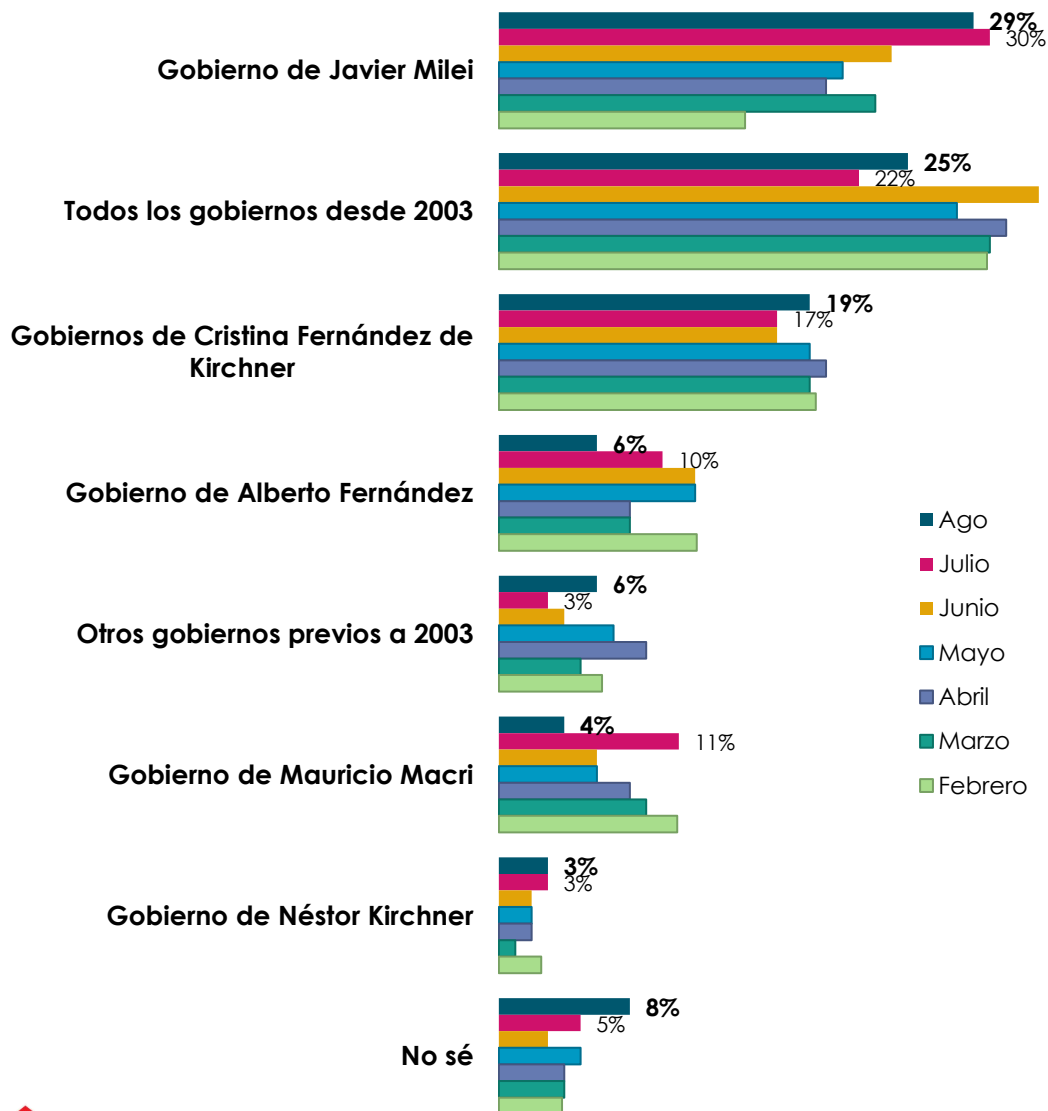
# SATISFACCIÓN CON LA GESTIÓN DEL GOBIERNO NACIONAL

P5. En una escala de 1 a 10 puntos, donde 1 es "totalmente insatisfecho" y 10 es "totalmente satisfecho", ¿cuál es tu satisfacción o insatisfacción actual con la gestión del gobierno nacional?



# SOBRE LA RESPONSABILIDAD POLÍTICA DE LA CRISIS

P6. En tu opinión, ¿quién es el principal responsable de la actual crisis económica?



Por segundo mes consecutivo, la responsabilidad de la actual crisis económica se adjudica al gobierno de Javier Milei.

Un 25% adjudica la responsabilidad a todos los gobiernos de los últimos 20 años.

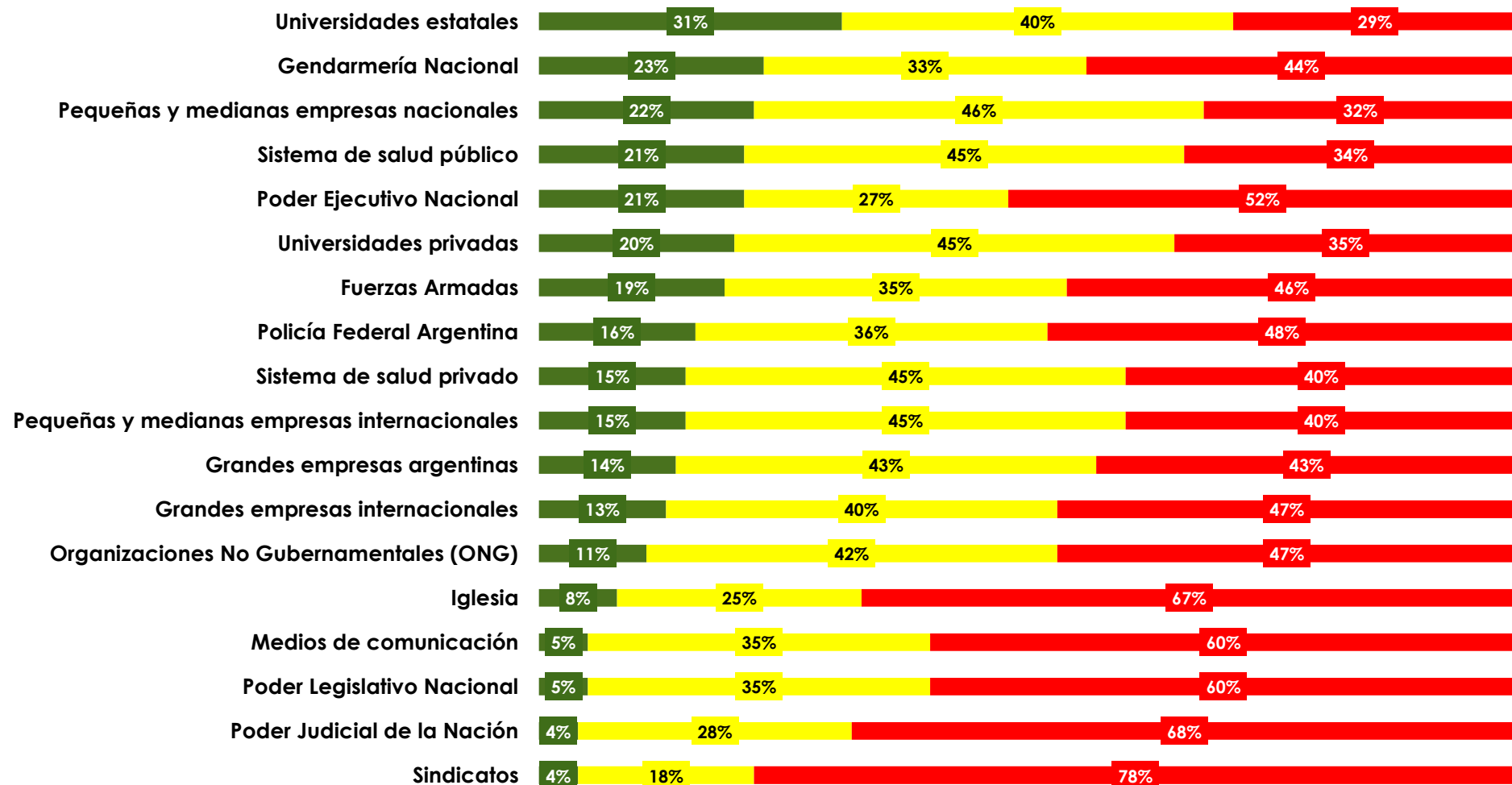
# CONFIANZA INSTITUCIONAL



# CONFIANZA INSTITUCIONAL

P7. Cambiando de tema, en una escala de 1 (mínimo) a 10 (máximo) puntos, te pedimos que califiques tu confianza en cada una de las siguientes instituciones:

■ 8 a 10 puntos ■ 5 a 7 puntos ■ 1 a 4 puntos



La confianza se deposita en las Universidades estatales, Gendarmería, pymes nacionales, salud pública y el PEN.

# EXPECTATIVAS



# ¿CÓMO ESTAREMOS EN UN AÑO?

P8. De aquí a 1 año, ¿cómo crees que estarán en Argentina los siguientes temas?

## La economía nacional

Ago	Jul	Jun	May	Abr	Mar	Feb	Ene
37% Mejor	34% Mejor	45% Mejor	50% Mejor	46% Mejor	43% Mejor	50% Mejor	45% Mejor
20% Igual	24% Igual	20% Igual	17% Igual	20% Igual	21% Igual	15% Igual	12% Igual
43% Peor	42% Peor	35% Peor	33% Peor	34% Peor	36% Peor	35% Peor	43% Peor

35% (promedio) afirma que mejorará la economía y el empleo.

## El empleo en el país

Ago	Jul	Jun	May	Abr	Mar	Feb	Ene
34% Mejor	28% Mejor	48% Mejor	45% Mejor	41% Mejor	38% Mejor	43% Mejor	40% Mejor
20% Igual	25% Igual	14% Igual	19% Igual	22% Igual	24% Igual	22% Igual	21% Igual
46% Peor	47% Peor	38% Peor	36% Peor	37% Peor	38% Peor	35% Peor	39% Peor

45% (promedio), por el contrario, opina que la situación empeorará el próximo año.

# ¿CÓMO ESTAREMOS EN UN AÑO?

P8. De aquí a 1 año, ¿cómo crees que estarán en Argentina los siguientes temas?

## La inseguridad en el país

Ago	Jul	Jun	May	Abr	Mar	Feb	Ene
26% Mejor	21% Mejor	37% Mejor	32% Mejor	37% Mejor	31% Mejor	36% Mejor	38% Mejor
22% Igual	28% Igual	22% Igual	28% Igual	23% Igual	26% Igual	25% Igual	20% Igual
52% Peor	51% Peor	41% Peor	40% Peor	40% Peor	43% Peor	39% Peor	42% Peor

## El consumo en el país

Ago	Jul	Jun	May	Abr	Mar	Feb	Ene
30% Mejor	27% Mejor	40% Mejor	43% Mejor	43% Mejor	36% Mejor	43% Mejor	36% Mejor
22% Igual	21% Igual	22% Igual	17% Igual	21% Igual	21% Igual	17% Igual	16% Igual
48% Peor	52% Peor	38% Peor	40% Peor	36% Peor	43% Peor	40% Peor	48% Peor

5 de cada 10 opinan que empeorará la inseguridad y el consumo en el país.

# ¿CÓMO ESTAREMOS EN UN AÑO?

P9. De aquí a 1 año, ¿cómo crees que estarán en tu hogar los siguientes temas?

## La economía del hogar

Ago	Jul	Jun	May	Abr	Mar	Feb	Ene
34% Mejor	29% Mejor	47% Mejor	43% Mejor	44% Mejor	38% Mejor	42% Mejor	36% Mejor
26% Igual	29% Igual	20% Igual	26% Igual	25% Igual	26% Igual	25% Igual	23% Igual
40% Peor	42% Peor	33% Peor	31% Peor	31% Peor	36% Peor	33% Peor	41% Peor

## El consumo en el hogar

Ago	Jul	Jun	May	Abr	Mar	Feb	Ene
32% Mejor	24% Mejor	40% Mejor	43% Mejor	38% Mejor	33% Mejor	36% Mejor	36% Mejor
22% Igual	29% Igual	22% Igual	25% Igual	28% Igual	29% Igual	27% Igual	20% Igual
46% Peor	47% Peor	38% Peor	32% Peor	34% Peor	38% Peor	37% Peor	44% Peor

43% (promedio) considera que la economía y el consumo será peor en 2025.



# ¿CÓMO ESTAREMOS EN UN AÑO?

P9. De aquí a 1 año, ¿cómo crees que estarán en tu hogar los siguientes temas?

## El empleo en el hogar

Ago	Jul	Jun	May	Abr	Mar	Feb	Ene
30% Mejor	25% Mejor	38% Mejor	40% Mejor	39% Mejor	33% Mejor	38% Mejor	54% Mejor
31% Igual	37% Igual	33% Igual	30% Igual	29% Igual	38% Igual	34% Igual	31% Igual
39% Peor	38% Peor	29% Peor	30% Peor	32% Peor	29% Peor	28% Peor	15% Peor

4 de cada 10 consideran que empeorará el empleo en el hogar.

# METODOLOGÍA



## OBJETIVOS

→ **EL MONITOR DE OPINIÓN PÚBLICA (MOP)** es un tracking cuantitativo online realizado en todo el país para caracterizar el clima de la opinión pública con respecto a los principales escenarios político, económico y social de la Argentina.

→ Una radiografía integral de las opiniones, evaluaciones y expectativas de los ciudadanos.

→ Un estudio llevado adelante junto al Instituto de Monitoreo de Tendencias (IMOT) de UCES.



## METODOLOGÍA

**TIPO DE ESTUDIO:** Encuesta por muestreo.

**TARGET:** Hombres y Mujeres, 16 y más años, NSE AB-C-D, residentes en Amba e Interior, usuarios de Internet.

**INSTRUMENTO DE RECOLECCIÓN:** Cuestionario estructurado con preguntas abiertas, cerradas y escalas de opinión. Duración (media) del cuestionario: 10 minutos.

**TÉCNICA DE RECOLECCIÓN:** Entrevista online, utilizando la Plataforma OH! y operando sobre la Comunidad OH! y RS.

**MUESTRA:** 800 casos.

### SEGMENTACIÓN:

- **SEXO:** 45% Hombres, 55% Mujeres
- **EDAD:** 30% de 16-34 años, 35% de 35-49 años y 35% de 50 y más años
- **RESIDENCIA:** AMBA y PBA (50%), CENTRO (Córdoba, La Pampa, Santiago del Estero) (15%), MESOPOTAMIA (Santa Fe, Entre Ríos) (15%), NOA (Tucumán, Salta, Jujuy) (5%), NEA (Formosa, Chaco, Corrientes, Misiones) (5%), CUYO (Mendoza, San Juan, San Luis, Catamarca, La Rioja) (5%), PATAGONIA (Neuquén, Chubut, Río Negro, Santa Cruz, Tierra del Fuego) (5%)
- **NSE:** 20% ABC1, 50% C2C3, 30% D1D2

**CAMPO:** 04 al 28 de agosto de 2024.



Research Evolution

[www.ohpanel.com](http://www.ohpanel.com)

WORLD  
**ESOMAR**  
RESEARCH

**SAIMO**  
SOCIEDAD ARGENTINA DE INVESTIGADORES DE MARKETING Y OPINION

**cace**  
CAMARA ARGENTINA DE  
COMERCIO ELECTRONICO  
[www.cbce.org.ar](http://www.cbce.org.ar)